



LIVRET D'ACCUEIL NOUVEL ARRIVANT PROFESSIONNEL

INSTITUT DE FORMATION AUX MÉTIERS DE LA SANTÉ (IFMS)



SOMMAIRE

- PLAN ACCES 3
- SPECIFICITES DE L'IFMS 3
- FORMATION A L'IFMS: 4
- ORGANIGRAMME 4
- LES PROFESSIONNELS DE L'IFMS 5
- PLAN D'ORIENTATION IFMS 6
- PARTENAIRES ET INTERVENANTS EXTERIEURS 7
- QUALITE ET CERTIFICATION 7
- SANTE ET SERVICES 7
- ANNEXE : FICHES DE POSTES

Le livret d'accueil du nouvel arrivant à l'IFMS est complémentaire du livret d'accueil du nouvel arrivant du CHA <https://www.ch-ajaccio.fr/documents> (PROFESSIONNELS DE SANTÉ)

PLAN ACCES



Accès : Bus : Ligne
2 Confinia – Les
crêtes

Parking privé à
disposition du
personnel

SPECIFICITES DE L'IFMS

L'Institut de Formation des Métiers de la Santé dépend de la Direction générale du CHA.

La loi n° 2004 -809 du 13 aout 2004 relative aux libertés et responsabilités locales a concrétisé de nombreux transferts de compétences aux départements et régions que ce soit dans le domaine de l'enseignement, de la formation professionnelle et de l'apprentissage ou des formations sanitaires et sociales , ces transferts ont fait l'objet d'une procédure rigoureuse de définition du droit à compensation des charges attribuées aux collectivités dans le cadre des travaux de la commission consultative sur l'évaluation des charges (CCEC).

Formations et bourses sanitaires et sociales

La loi a de surcroît transféré aux régions :

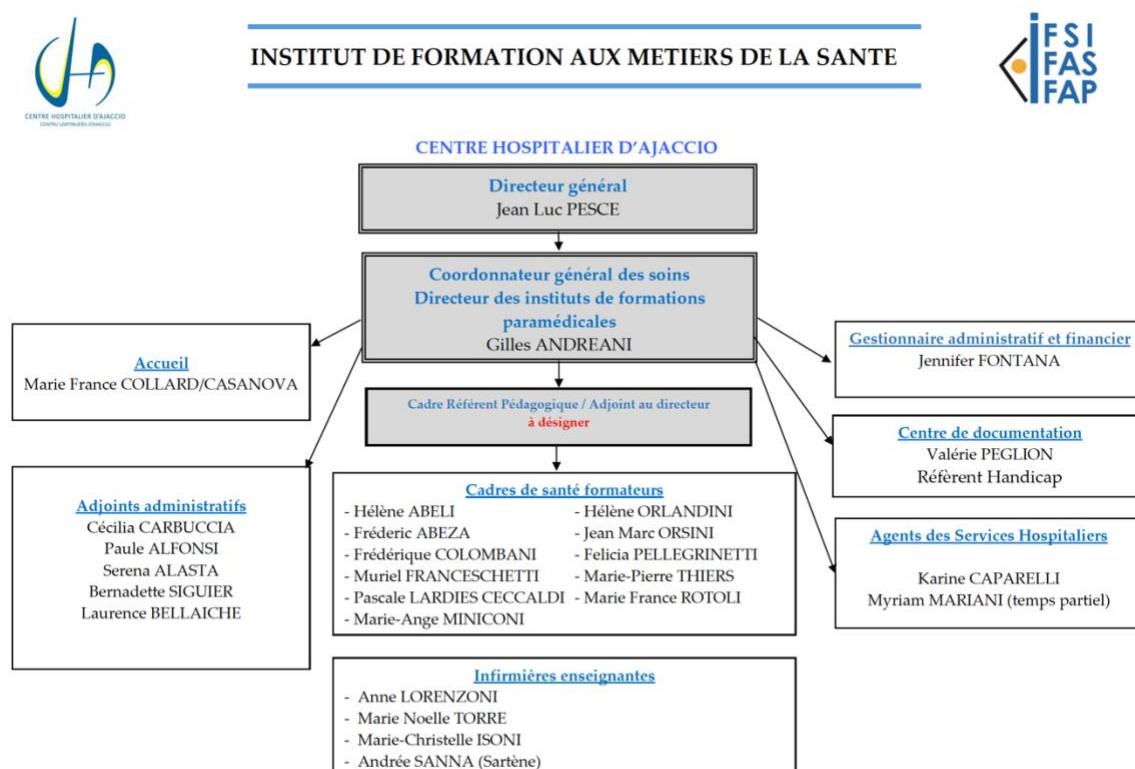
- Le financement des écoles et instituts de formation des professions paramédicales et de sages-femmes (article 73 de la loi LRL) dont le montant du droit à compensation a fait l'objet de plusieurs ajustements

FORMATION A L'IFMS :

- Des étudiants en soins infirmiers sur trois ans
- Des élèves aides-soignants sur onze mois
- Des élèves auxiliaires de puériculture sur onze mois

L'IFMS peut ponctuellement répondre à des besoins de formations extérieurs sollicités par le CHA et l'ARS (formation aux soins de trachéotomie, formation ASH Q, formation aux soins...)

ORGANIGRAMME



LES PROFESSIONNELS DE L'IFMS

Direction et services annexes

- Un directeur des soins, coordonnateur général des soins
- Un Gestionnaire des affaires financières
- Une Documentaliste et Référente handicap

Pôle pédagogique

- 11 cadres de santé dont deux spécialisés (IBODE et IPDE)
- 3 formateurs enseignants
- Enseignants universitaires
- Intervenants médicaux, paramédicaux hospitaliers et intervenants extérieurs

Pôle administratif

- 5 agents de secrétariat
- 1 agent d'accueil

Pôle entretien

- 2 agents dont 1 à temps partiel
- 1 entreprise extérieure

PLAN D'ORIENTATION IFMS



PARTENAIRES ET INTERVENANTS EXTERIEURS

Au sein de l'IFMS interviennent différents professionnels de la santé, du secteur sanitaire et social public et privé ou autre.

L'IFMS travaille en partenariat avec le centre hospitalier d'Ajaccio, de Castelluccio, les EHPAD de Corse du Sud, les multi accueil, l'HAD, IEM, IME, les établissements de soins privés ou associatifs, le CAMPS, les établissements travaillant autour du service sanitaire.....

QUALITE ET CERTIFICATION

L'IFMS est engagé dans une démarche de qualité et de certification des établissements de formation. (QUALIANOR - QUALIOPI).

Cette démarche vise des objectifs spécifiques :

- Améliorer de façon continue le fonctionnement de l'institut et la qualité des formations dispensées
- Impulser une dynamique de réflexion et d'échange au sein de l'institut avec ses différents métiers de la santé et du social
- Renforcer et mieux travailler les liens avec les tutelles et les partenaires
- Finaliser les procédures et mettre en œuvre une traçabilité efficiente

SANTE ET SERVICES

Informations utiles :

Via le site internet du CHA :

<https://www.ch-ajaccio.fr/documents> (PROFESSIONNELS DE SANTÉ)

Via le réseau informatique interne au CHA : réseau M

ANNEXES

FICHES DE POSTE

ACCUEIL IFMS POINT STRATÉGIQUE

CADRE DE SANTÉ FORMATEUR

SECRÉTAIRE

AGENT DE SERVICE QUALIFIÉ

Ces fiches de poste sont consultables sur demande à l'IFMS.